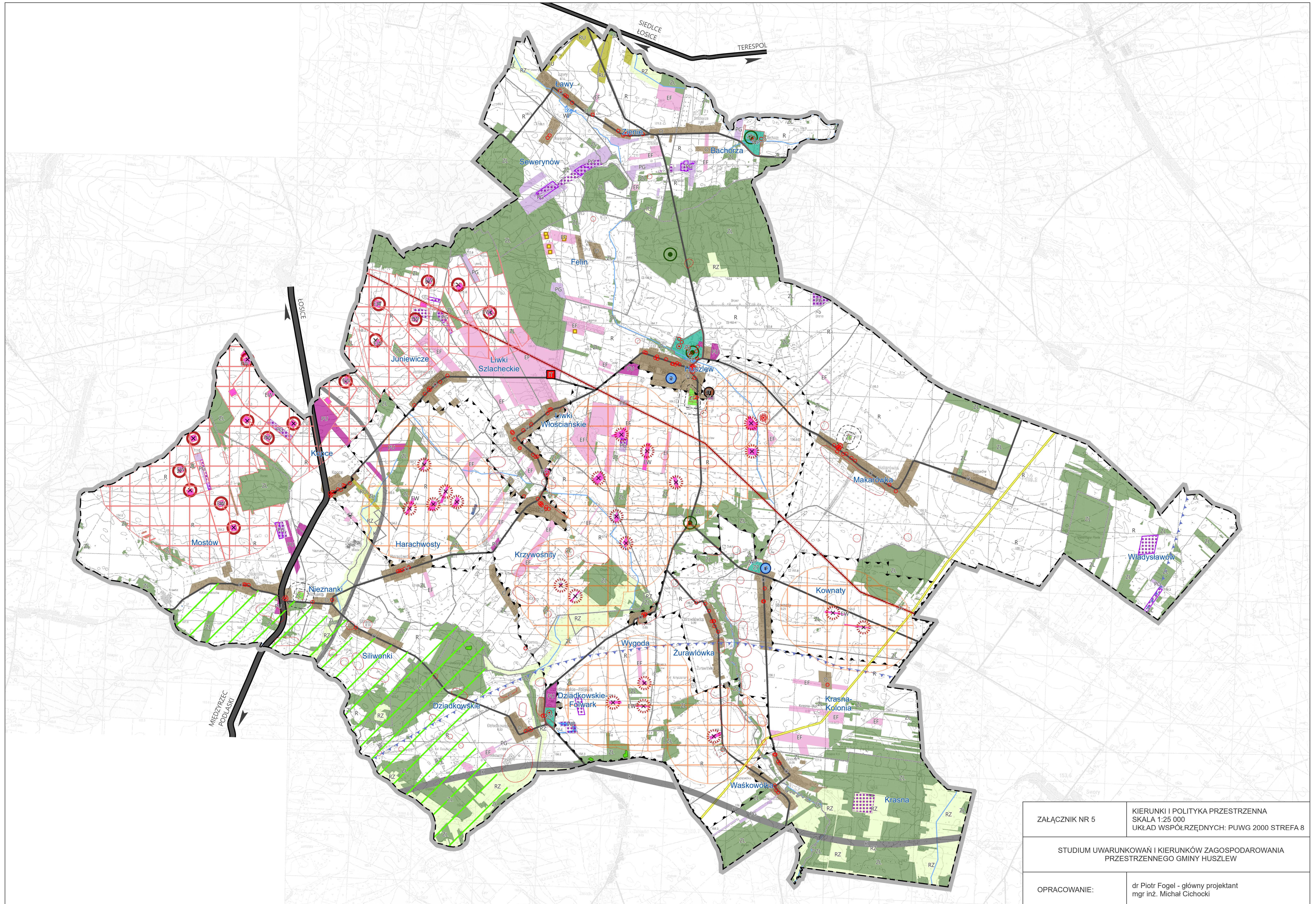




STUDIUM UWARUNKOWAŃ I KIERUNKÓW ZAGOSPODAROWANIA PRZESTRZENNEGO GMINY HUSZLEW

KIERUNKI I POLITYKA PRZESTRZENNA



ZAŁĄCZNIK NR 5	KIERUNKI I POLITYKA PRZESTRZENNA SKALA 1:25 000 UKŁAD WSPÓŁRZĘDNYCH: PUWG 2000 STREFA 8
STUDIUM UWARUNKOWAŃ I KIERUNKÓW ZAGOSPODAROWANIA PRZESTRZENNEGO GMINY HUSZLEW	
OPRACOWANIE:	dr Piotr Fogel - główny projektant mgr inż. Michał Cichocki

OZNACZENIA - Granice gminy - Granice obszarów ewidencyjnych KIERUNKI ZMIAN W PRZEZNACZENIU TERENU STRUKTURA FUNKCJONALNO-PRZESTRZENNA O - Tereny rozwoju osadnictwa PU - Tereny rozwoju wielofunkcyjnej zabudowy produkcyjno-usługowej EF - Tereny rozmieszczenia elektrowni fotowoltaicznych o mocy przekraczającej 500 kW EW - Tereny rozmieszczenia elektrowni wiatrowych o mocy przekraczającej 500 kW RU - Tereny obsługi produkcji w gospodarstwach rolnych, hodowlanych i ogrodniczych PG - Tereny wydobywania surowców mineralnych K - Tereny komunikacji IT - Tereny infrastruktury technicznej ZC - Tereny cmentarzy R - Tereny objęte kierunkiem rolnym	UKŁAD KOMUNIKACYJNY ISTNIEJĄCY - PODSTAWOWY - Droga krajowa - Droga wojewódzka - Droga powiatowa INFRASTRUKTURA TECHNICZNA - Linia elektroenergetyczna 110 kV - Pas technologiczny linii elektroenergetycznej - Istniejąca elektrownia wiatrowa	OGRODNIENIA W ZABUDOWIE I ZAGOSPODAROWANIU TERENU - Granica GZWP nr 224 Subzbiornik Podlasie ZŁOŻA UDOKUMENTOWANE - Teren górniczy OCHRONA PRZYRODY - Użytek ekologiczny - Pomnik przyrody - Korytarz ekologiczny	OCHRONA ZABYTKÓW - Obiekt wpisany do rejestru zabytków - Inny obiekt wpisany do Gminnej Ewidencji Zabytków Strefy ochrony konserwatorskiej - Strefa A - ścisłej ochrony konserwatorskiej i obszar wpisany do rejestru zabytków - Strefa B - ochrony konserwatorskiej - Strefa E - ochrony obszarów ekspozycji - Strefa OW - obserwacji archeologicznej - Strefa W - ścisłej ochrony stanowiska archeologicznego POZOSTAŁE ZAGADNIENIA - Obszar objęty obowiązującym planem miejscowym - elektrownie wiatrowe - Strefa ochronna wokół cmentarza
---	--	---	--

SKALA: 1:25 000