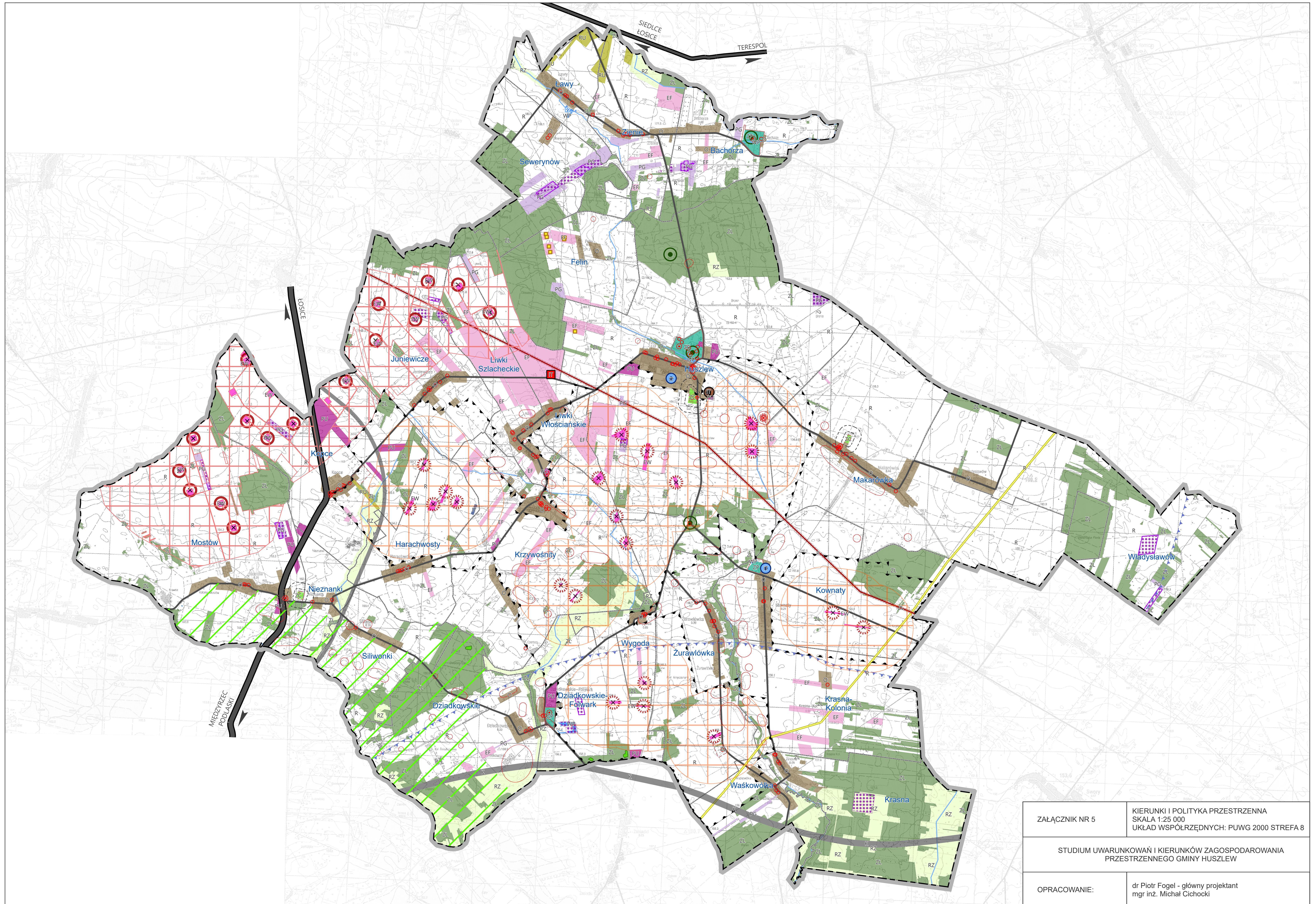


STUDIUM UWARUNKOWAŃ I KIERUNKÓW ZAGOSPODAROWANIA PRZESTRZENNEGO GMINY HUSZLEW

KIERUNKI I POLITYKA PRZESTRZENNA



ZAŁĄCZNIK NR 5	KIERUNKI I POLITYKA PRZESTRZENNA SKALA 1:25 000 UKŁAD WSPÓŁRZĘDNYCH: PUWG 2000 STREFA 8
STUDIUM UWARUNKOWAŃ I KIERUNKÓW ZAGOSPODAROWANIA PRZESTRZENNEGO GMINY HUSZLEW	
OPRACOWANIE:	dr Piotr Fogel - główny projektant mgr inż. Michał Cichocki

- OZNACZENIA**
- ▬ Granice gminy
 - ▬ Granice obrotów ewidencyjnych
- KIERUNKI ZMIAN W PRZEZNACZENIU TERENU**
- STRUKTURA FUNKCJONALNO-PRZESTRZENNA**
- O - Tereny rozwoju osadnictwa
 - PU - Tereny rozwoju wielofunkcyjnej zabudowy produkcyjno-usługowej
 - EF - Tereny rozmieszczenia elektrowni fotowoltaicznych o mocy przekraczającej 500 kW
 - EW - Tereny rozmieszczenia elektrowni wiatrowych o mocy przekraczającej 500 kW
 - RU - Tereny obsługi produkcji w gospodarstwach rolnych, hodowlanych i ogrodniczych
 - PG - Tereny wydobywania surowców mineralnych
 - K - Tereny komunikacji
 - IT - Tereny infrastruktury technicznej
 - ZC - Tereny cmentarzy
 - R - Tereny objęte kierunkiem rolnym

- RZ - Tereny rolne bez prawa zabudowy
 - ZP - Tereny zieleni urządzonej
 - ZL - Tereny lasów i zalesień
 - WP - Tereny wód powierzchniowych
 - Obszar ograniczeń w zabudowie istniejących elektrowni wiatrowych
 - Obszar ograniczeń w zabudowie planowanych elektrowni wiatrowych
- UKŁAD KOMUNIKACYJNY ISTNIEJĄCY - PODSTAWOWY**
- ▬ Droga krajowa
 - ▬ Droga wojewódzka
 - ▬ Droga powiatowa
 - ▬ Linia elektroenergetyczna 110 kV
 - ▬ Pas technologiczny linii elektroenergetycznej
- INFRASTRUKTURA TECHNICZNA**
- ▬ Złoże surowców naturalnych
 - ▬ Użytek ekologiczny
 - ▬ Pomnik przyrody
 - ▬ Korytarz ekologiczny

- ▬ Istniejąca elektrownia słoneczna
 - ⊗ Przybliżona lokalizacja planowanej elektrowni wiatrowej
 - ▬ Gazociąg wysokiego ciśnienia wraz ze strefą kontrolowaną
 - Główny Punkt Zasilania
 - Ujęcie wody
 - Oczyszczalnia ścieków
- OGNACZENIA W ZABUDOWIE I ZAGOSPODAROWANIU TERENU**
- ▬ Granica GZWP nr 224 Subzbiornik Podlasie
 - ▬ ZŁOŻA UDOKUMENTOWANE
 - ▬ Teren górniczy
- OCHRONA PRZYRODY**
- ▬ Użytek ekologiczny
 - ▬ Pomnik przyrody
 - ▬ Korytarz ekologiczny

- OCHRONA ZABYTKÓW**
- Obiekt wpisany do rejestru zabytków
 - Inny obiekt wpisany do Gminnej Ewidencji Zabytków
- Strefy ochrony konserwatorskiej**
- ▬ Strefa A - ścisłej ochrony konserwatorskiej i obszar wpisany do rejestru zabytków
 - ▬ Strefa B - ochrony konserwatorskiej
 - ▬ Strefa E - ochrony obszarów ekspozycji
 - ▬ Strefa OW - obserwacji archeologicznej
 - ▬ Strefa W - ścisłej ochrony stanowiska archeologicznego
- POZOSTAŁE ZAGADNIENIA**
- ▬ Obszar objęty obowiązującym planem miejscowym - elektrownie wiatrowe
 - ▬ Strefa ochronna wokół cmentarza
 - ▬ 50 m
 - ▬ 150 m

N

SKALA: 1:25 000

