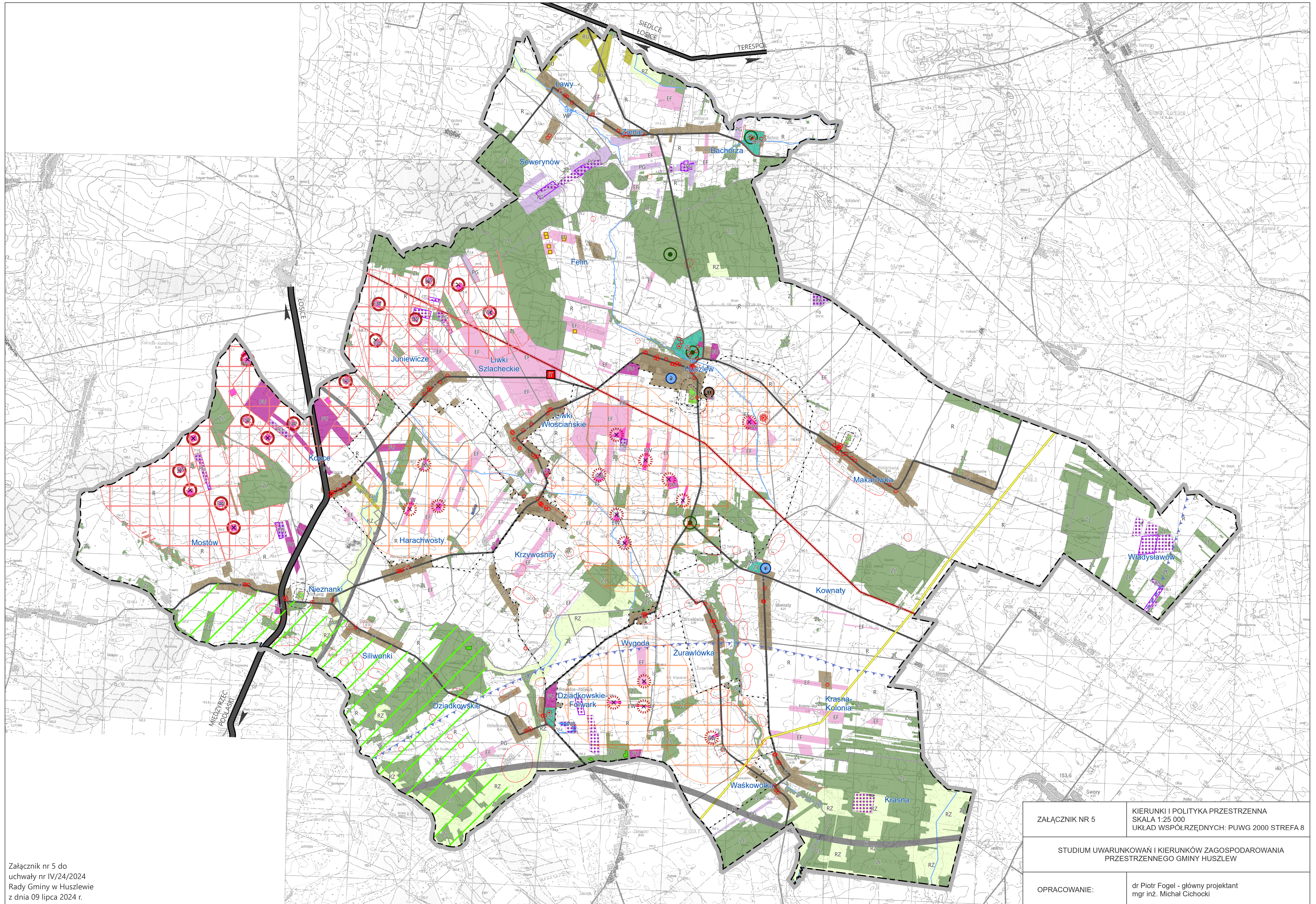




# STUDIUM UWARUNKOWAŃ I KIERUNKÓW ZAGOSPODAROWANIA PRZESTRZENNEGO GMINY HUSZLEW

## KIERUNKI I POLITYKA PRZESTRZENNA



Załącznik nr 5 do uchwały nr IV/24/2024 Rady Gminy w Huszlewie z dnia 09 lipca 2024 r.

|   |   |
|---|---|
| ZAŁĄCZNIK NR 5  | KIERUNKI I POLITYKA PRZESTRZENNA<br>SKALA 1:25 000<br>UKŁAD WSPÓŁRZĘDNYCH: PUWG 2000 STREFA 8 |
| STUDIUM UWARUNKOWAŃ I KIERUNKÓW ZAGOSPODAROWANIA PRZESTRZENNEGO GMINY HUSZLEW |   |
| OPRACOWANIE:  | dr Piotr Fogel - główny projektant<br>mgr inż. Michał Cichocki                                |

|  |  |   |
|--|--|---|
| <b>OZNACZENIA</b><br><ul style="list-style-type: none"> <li>Granicz gminy</li> <li>Granicz obrębów ewidencyjnych</li> </ul> <b>KIERUNKI ZMIAN W PRZEZNACZENIU TERENU</b><br><b>STRUKTURA FUNKCJONALNO-PRZESTRZENNA</b> <ul style="list-style-type: none"> <li>O - Tereny rozwoju osadnictwa</li> <li>PU - Tereny rozwoju wielofunkcyjnej zabudowy produkcyjno-usługowej</li> <li>EF - Tereny rozmieszczenia elektrowni fotowoltaicznych o mocy przekraczającej 500 kW</li> <li>EW - Tereny rozmieszczenia elektrowni wiatrowych o mocy przekraczającej 500 kW</li> <li>RU - Tereny obsługi produkcji w gospodarstwach rolnych, hodowlanych i ogrodniczych</li> <li>PG - Tereny wydobywania surowców mineralnych</li> <li>K - Tereny komunikacji</li> <li>IT - Tereny infrastruktury technicznej</li> <li>ZC - Tereny cmentarzy</li> <li>R - Tereny objęte kierunkiem rolnym</li> </ul> | <ul style="list-style-type: none"> <li>RZ - Tereny rolne bez prawa zabudowy</li> <li>ZP - Tereny zieleni urządzonej</li> <li>ZL - Tereny lasów i zalesień</li> <li>WP - Tereny wód powierzchniowych</li> <li>Obszar ograniczeń w zabudowie istniejących elektrowni wiatrowych</li> <li>Obszar ograniczeń w zabudowie planowanych elektrowni wiatrowych</li> </ul> <b>KIERUNKI ROZWOJU UKŁADU KOMUNIKACYJNEGO I INFRASTRUKTURY TECHNICZNEJ</b><br><b>UKŁAD KOMUNIKACYJNY ISTNIEJĄCY - PODSTAWOWY</b> <ul style="list-style-type: none"> <li>Droga krajowa</li> <li>Droga wojewódzka</li> <li>Droga powiatowa</li> <li>Linia elektroenergetyczna 110 kV</li> <li>Pas technologiczny linii elektroenergetycznej</li> <li>Istniejąca elektrownia wiatrowa</li> </ul> <b>INFRASTRUKTURA TECHNICZNA</b> <ul style="list-style-type: none"> <li>Istniejąca elektrownia słoneczna</li> <li>Przybliżona lokalizacja planowanej elektrowni wiatrowej</li> <li>Gazociąg wysokiego ciśnienia wraz ze strefą kontrolowaną</li> <li>Główny Punkt Zasilania</li> <li>Ujęcie wody</li> <li>Oczyszczalnia ścieków</li> <li>Oczyszczalnia ścieków</li> <li>Granicz GZWP nr 224 Subzbiornik Podlasie</li> <li>ZŁOŻA UDOKUMENTOWANE</li> <li>Teren górniczy</li> <li>Złoże surowców naturalnych</li> </ul> <b>OCHRONA PRZYRODY</b> <ul style="list-style-type: none"> <li>Użytek ekologiczny</li> <li>Pomnik przyrody</li> <li>Korytarz ekologiczny</li> </ul> | <b>OCHRONA ZABYTKÓW</b> <ul style="list-style-type: none"> <li>Objekt wpisany do rejestru zabytków</li> <li>Inny obiekt wpisany do Gminnej Ewidencji Zabytków</li> </ul> <b>Strefy ochrony konserwatorskiej</b> <ul style="list-style-type: none"> <li>Strefa A - ścisłej ochrony konserwatorskiej i obszar wpisany do rejestru zabytków</li> <li>Strefa B - ochrony konserwatorskiej</li> <li>Strefa E - ochrony obszarów ekspozycji</li> <li>Strefa OW - obserwacji archeologicznej</li> <li>Strefa W - ścisłej ochrony stanowiska archeologicznego</li> </ul> <b>POZOSTAŁE ZAGADNIENIA</b> <ul style="list-style-type: none"> <li>Obszar objęty obowiązującym planem miejscowym - elektrownie wiatrowe</li> <li>Strefa ochronna wokół cmentarza</li> </ul> |
|--|--|---|

